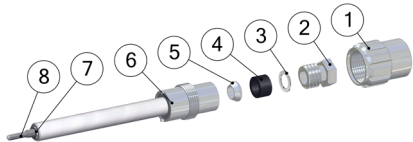


1.



Lieferzustand.

2.



Komponenten

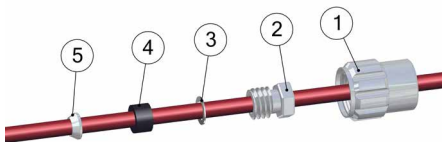
Überwurf (1), Schraube (2), Beilagscheibe (3), Klemmgummi (4), Konterkonus (5), Basiseteil (6), Sprengring (7), Kontaktstift (8)

3.



Sprengring lösen (7) und Kontaktstift heraus-nehmen (8)

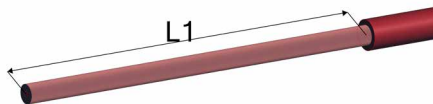
4.



Überwurf (1), Schraube (2), Beilagscheibe (3), Dichtgummi (4) und Konterkonus (5) auf Kabel aufschieben

⚠ Reihenfolge beachten (siehe Abbildung)

5.



Kabel abmanteln

Typ	L1 [mm]
HS 10/11	31
HS 20/21	56
HS 30/31	69
HS 40	104

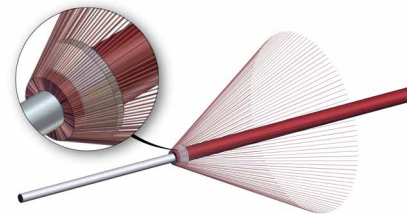
⚠ Schirmgeflecht und Innenisolierung nicht beschädigen. Lose Schirmteile können elektrische Überschlüge verursachen.

6.



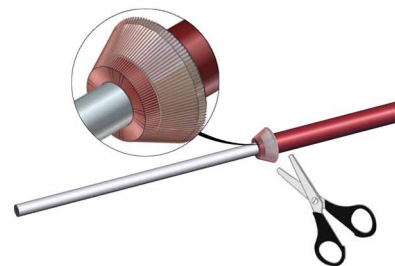
Schirmgeflecht nach hinten führen.

7.



Schirm auffächern. Konterkonus (5) unter den Schirm schieben.

8.



Überstehenden Schirm kürzen

⚠ Lose Schirmteile vollständig entfernen. Lose Schirmteile können elektrische Überschlüge verursachen.

9.



Kabel abisolieren (L2 = 5mm)

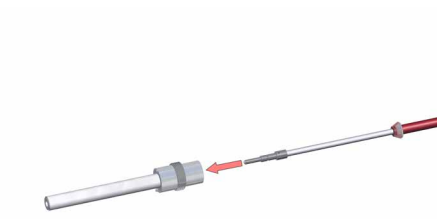
10.



Kontakt (8) an Leiter löten

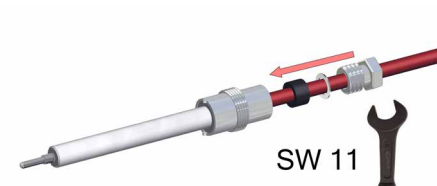
⚠ Gegebenenfalls Lötzinn von der Kontaktoberfläche entfernen

11.



Kabel vollständig in Basisteil (6) einführen

12.



Klemmgummi (4) und Beilagscheibe (3) vollständig in Basisteil einführen (6). Schraube (2) montieren (Anzugsmoment = 3 Nm)

13.



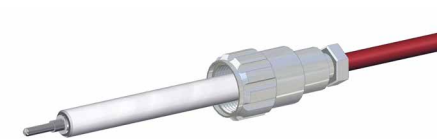
Kontaktstift (8) mit Sprengring (7) fixieren

14.



Überwurf (1) auf Basisteil (6) schrauben

15.



Kabelmontage beendet.



Beachten - wichtig!

1. Lesen Sie die Montageanleitung sorgfältig, bevor Sie mit der Kabelmontage beginnen.
2. Die Kabelmontage darf nur von geschultem und qualifiziertem Personal durchgeführt werden.

1.



Lieferzustand

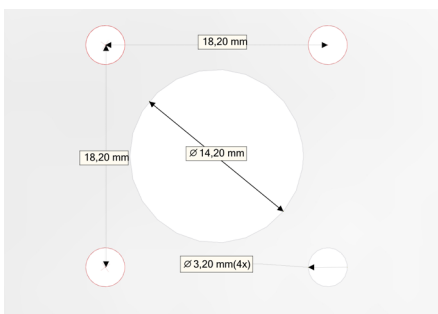
5.



Kontakt an Leiter löten

⚠ Gegebenenfalls Lötzinn von der Kontaktoberfläche entfernen.

2.



Montageausschnitt

6.



💬 Es wird empfohlen die Lötstelle mit einem Schrumpfschlauch zu schützen (Schrumpfschlauch nicht im Lieferumfang enthalten).

3.



⚠ Bei geschirmtem Kabel: Schirm nach hinten falten. Schirm von Lötstelle isolieren (siehe 5.).

4.



Kabel abisolieren.



Beachten - wichtig!

1. Lesen Sie die Montageanleitung sorgfältig, bevor Sie mit der Kabelmontage beginnen.
2. Die Kabelmontage darf nur von geschultem und qualifiziertem Personal durchgeführt werden.