



- Betriebsspannung bis 5 kVDC
- Nennstrom bis 4,5 A
- 2 - 6 Hochspannungskontakte
- Schnelle und einfache Kabelmontage
- Schutzart IP68 nach DIN EN 60529

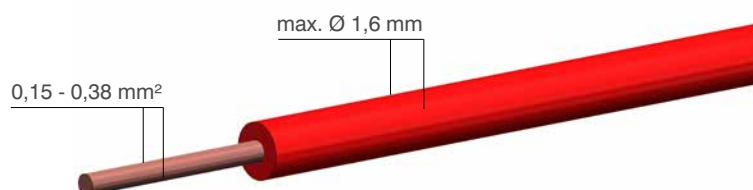
Gehäuse	
Verriegelungsart	Schraubverschluß
Befestigungsart Gerätebuchsen	Rundflansch
Werkstoff	Messing (CuZn)
Oberfläche	Nickel (Ni)
Schutzart (in gestecktem Zustand) nach DIN EN 60529	IP68
Betriebstemperatur	-30°C bis +80°C

Kontakte 0,7 mm	
Anschlusstechnik	löten / schrauben
Nennstrom	4,5 A
Durchgangswiderstand	< 0,7 mΩ
Kontaktdurchmesser	0,7 mm
Leitergröße	0,15-0,38 mm ² (AWG 26 - 22)
Werkstoff	Messing (CuZn)
Oberfläche	Gold (Au)
Steckzyklen	≥ 5000

Isoliereinsätze	
Polzahl	2, 4, 6
Isoliermaterial	PBT
Brennbarkeitsklasse	UL94 V-0
Betriebstemperatur	-40°C bis +150°C
CTI-Wert	600
Isolierstoffgruppe	I (DIN IEC 60664)
Max. Durchmesser Dielektrikum Einzelader	1,6 mm

Polbilder			
Typ	205	405	605
Buchse			
Stecker			

Zugelassene Kabelabmessungen (Einzelader)



Elektrische Kennwerte	
Betriebsspannung (DC)	5 kV
Prüfspannung (DC)	8 kV
Nennstrom	4,5 A

Merkmale	
Polzahl	2
Isoliermaterial	PBT

Typ / Variante / Bezeichnung	Abbildung / Zeichnung
GB-MCS205 Gerätebuchse inkl. Kontaktbuchsen 0,7mm	
GS-MCS205 Gerätestecker inkl. Kontaktstifte 0,7mm	
KS-MCS205 Kabelstecker inkl. Kontaktstifte 0,7mm	
KB-MCS205 Kabelbuchse inkl. Kontaktbuchsen 0,7mm	

Zeichnung – Maße in mm

Artikelnr.	Bezeichnung	Stecker	Buchse	Kabelmontage	Gerätemontage	Klemmbereich (in mm) Kabelverschraubung
5001200	GB-MCS205		•		•	
5001205	GS-MCS205	•			•	
5001210	KS-MCS205 6,5 – 4,0	•		•		6,5 – 4,0
5001211	KS-MCS205 8,0 – 5,0	•		•		8,0 – 5,0
5001212	KS-MCS205 9,5 – 6,5	•		•		9,5 – 6,5
5001213	KS-MCS205 10,5 – 7,0	•		•		10,5 – 7,0
5001220	KB-MCS205 6,5 – 4,0		•	•		6,5 – 4,0
5001221	KB-MCS205 8,0 – 5,0		•	•		8,0 – 5,0
5001222	KB-MCS205 9,5 – 6,5		•	•		9,5 – 6,5
5001223	KB-MCS205 10,5 – 7,0		•	•		10,5 – 7,0



Zubehör - Seite 76
2-adriges Kabel - Seite 80

Elektrische Kennwerte	
Betriebsspannung (DC)	5 kV
Prüfspannung (DC)	8 kV
Nennstrom	4,5 A

Merkmale	
Polzahl	4
Isoliermaterial	PBT

Typ / Variante / Bezeichnung	Abbildung / Zeichnung
GB-MCS405 Gerätebuchse inkl. Kontaktbuchsen 0,7mm	
GS-MCS405 Gerätestecker inkl. Kontaktstifte 0,7mm	
KS-MCS405 Kabelstecker inkl. Kontaktstifte 0,7mm	
KB-MCS405 Kabelbuchse inkl. Kontaktbuchsen 0,7mm	

Zeichnung – Maße in mm

Artikelnr.	Bezeichnung	Stecker	Buchse	Kabelmontage	Gerätemontage	Klemmbereich (in mm) Kabelverschraubung
5001400	GB-MCS405		•		•	
5001405	GS-MCS405	•			•	
5001410	KS-MCS405 6,5 – 4,0	•		•		6,5 – 4,0
5001411	KS-MCS405 8,0 – 5,0	•		•		8,0 – 5,0
5001412	KS-MCS405 9,5 – 6,5	•		•		9,5 – 6,5
5001413	KS-MCS405 10,5 – 7,0	•		•		10,5 – 7,0
5001420	KB-MCS405 6,5 – 4,0		•	•		6,5 – 4,0
5001421	KB-MCS405 8,0 – 5,0		•	•		8,0 – 5,0
5001422	KB-MCS405 9,5 – 6,5		•	•		9,5 – 6,5
5001423	KB-MCS405 10,5 – 7,0		•	•		10,5 – 7,0



Zubehör - Seite 76
4-adriges Kabel - Seite 80

Elektrische Kennwerte	
Betriebsspannung (DC)	5 kV
Prüfspannung (DC)	8 kV
Nennstrom	4,5 A

Merkmale	
Polzahl	6
Isoliermaterial	PBT

Typ / Variante / Bezeichnung	Abbildung / Zeichnung
GB-MCS605 Gerätebuchse inkl. Kontaktbuchsen 0,7mm	
GS-MCS605 Gerätestecker inkl. Kontaktstifte 0,7mm	
KS-MCS605 Kabelstecker inkl. Kontaktstifte 0,7mm	
KB-MCS605 Kabelbuchse inkl. Kontaktbuchsen 0,7mm	

Zeichnung – Maße in mm

Artikelnr.	Bezeichnung	Stecker	Buchse	Kabelmontage	Gerätemontage	Klemmbereich (in mm) Kabelverschraubung
5001600	GB-MCS605		•		•	
5001605	GS-MCS605	•			•	
5001610	KS-MCS605 6,5 – 4,0	•		•		6,5 – 4,0
5001611	KS-MCS605 8,0 – 5,0	•		•		8,0 – 5,0
5001612	KS-MCS605 9,5 – 6,5	•		•		9,5 – 6,5
5001613	KS-MCS605 10,5 – 7,0	•		•		10,5 – 7,0
5001620	KB-MCS605 6,5 – 4,0		•	•		6,5 – 4,0
5001621	KB-MCS605 8,0 – 5,0		•	•		8,0 – 5,0
5001622	KB-MCS605 9,5 – 6,5		•	•		9,5 – 6,5
5001623	KB-MCS605 10,5 – 7,0		•	•		10,5 – 7,0



Zubehör - Seite 76
6-adriges Kabel - Seite 80

Kontakte

Artikelnr.	Bezeichnung	Querschnitt in mm ² (D)	AWG (D)	Zeichnung
6575150	Kontaktstift 0,7mm	0,15 – 0,38	26 - 22	
6575160	Kontaktbuchse 0,7mm	0,15 – 0,38	26 - 22	

Zeichnung – Maße in mm

Schutzkappen mit Schraubgewinde

Artikelnr.	Bezeichnung	Zeichnung
1672118	Schutzkappe (Innengewinde) für Typen GS / GB 205 - 605	
1672119	Schutzkappe (Außengewinde) für Typen KS / KB 205 - 605	

Zeichnung – Maße in mm

Auswurfwerkzeug / Crimpwerkzeug

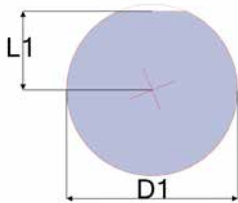
Artikelnr.	Bezeichnung
3000016	Auswurfwerkzeug für Crimpkontakte 0,7 mm
3000024	Crimpwerkzeug komplett für Crimpkontakte 0,7 mm (inkl. Crimpzange und Positionierer)

1.



Lieferzustand.
Kontakte (1), Isoliereinsatz (2), Gehäuse (3)

2.



Montageausschnitt

D1 [mm]	L1 [mm]
22,20	10,10

3.



Kabel abmanteln (L2 = min. 30mm)
⚠ Schirmgeflecht und Innenisolierung nicht beschädigen. Lose Schirmteile können elektrische Überschläge verursachen.

4.



Schirmgeflecht nach hinten führen.

5.



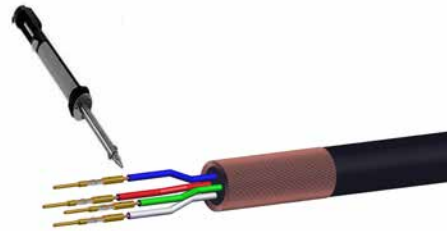
Vorhandene Stützstruktur oder Füllelemente entfernen.

6.



Einzeladern abisolieren (L3 = 4mm)
⚠ Leiter nicht beschädigen.

7.



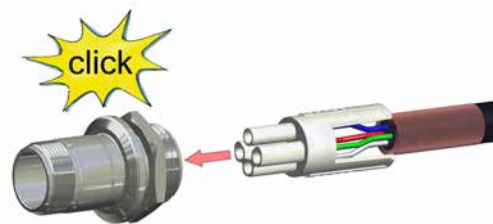
Je einen Kontakt (1) an jeden Leiter löten oder crimpen.
⚠ Löten: Gegebenenfalls Lötzinn von der Kontaktoberfläche entfernen.

8.



Kontakte (1) vollständig in Isoliereinsatz (2) einführen, bis die Kontakte einrasten.
🗨 Alle Kontakte gleichzeitig einführen.

9.



Isoliereinsatz (2) in den vorgesehenen Nuten in das Gehäuse (3) einführen, bis der Isoliereinsatz einrastet.
🗨 Nuten beachten.

10.



Kabelmontage beendet.

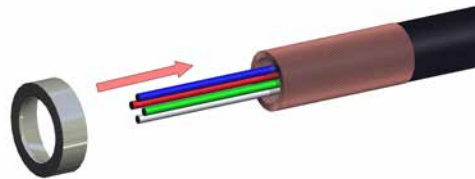
1.



Lieferzustand.

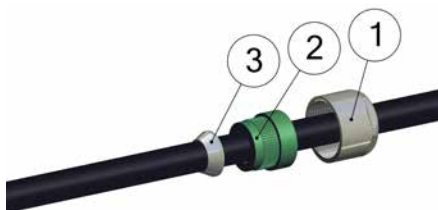
Kappe (1), Dichteinsatz (2), Außenkonus (3), Innenkonus (4), Kontakte (5), Isoliereinsatz (6), Gehäuse (7)

6.



Innenkonus (4) auf Kabel schieben.

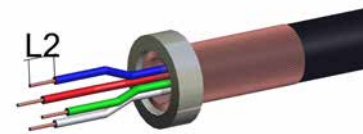
2.



Kappe (1), Dichteinsatz (2) und Außenkonus (3) auf Kabel schieben

⚠ Reihenfolge beachten (siehe Abbildung)

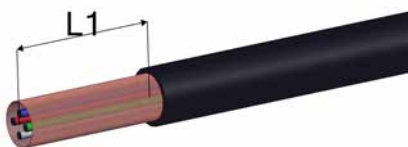
7.



Einzeladern absisolieren (L2 = 4mm)

⚠ Leiter nicht beschädigen.

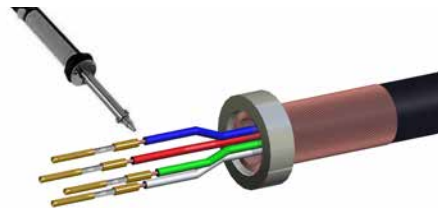
3.



Kabel abmanteln (L1 = 28mm)

⚠ Schirmgeflecht und Innenisolierung nicht beschädigen. Lose Schirmteile können elektrische Überschläge verursachen.

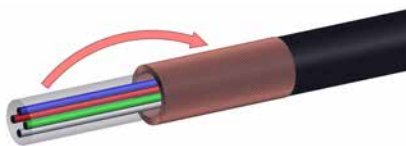
8.



Je einen Kontakt (5) an jeden Leiter löten oder crimpen.

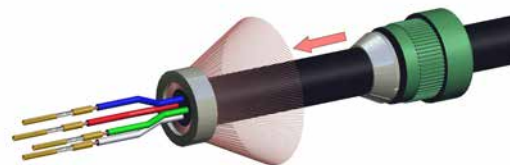
⚠ Löten: Gegebenenfalls Lötzinn von der Kontaktoberfläche entfernen.

4.



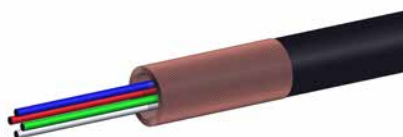
Schirmgeflecht nach hinten führen.

9.



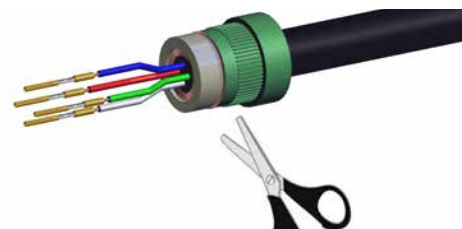
Schirm auffächern. Außenkonus (3) und Dichteinsatz (2) unter den Schirm auf den Innenkonus (4) schieben, bis der Schirm zwischen Außenkonus (3) und Innenkonus (4) geklemmt wird.

5.



Vorhandene Stützstruktur oder Füllelemente entfernen.

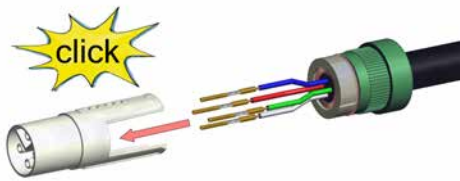
10.



Überstehenden Schirm kürzen.

⚠ Lose Schirmteile vollständig entfernen. Lose Schirmteile können elektrische Überschläge verursachen.

11.



Kontakte (5) vollständig in Isoliereinsatz (6) einführen, bis die Kontakte einrasten.

☞ Alle Kontakte gleichzeitig einführen.

13.



Kappe aufschrauben

Schlüsselweite Kappe	Schlüsselweite Gehäuse	Anzugsmoment [Nm]
20	19	5

12.



Isoliereinsatz (2) in den vorgesehenen Nuten in das Gehäuse (3) einführen, bis der Isoliereinsatz einrastet.

⚠ Nuten beachten.

14.


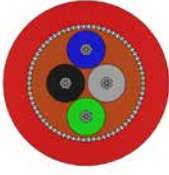
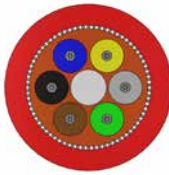


Kabelmontage beendet.



Beachten - wichtig!

1. Lesen Sie die Montageanleitung sorgfältig, bevor Sie mit der Kabelmontage beginnen.
2. Die Kabelmontage darf nur von geschultem und qualifiziertem Personal durchgeführt werden.

	Artikelnr. 3330082	Artikelnr. 3330084	Artikelnr. 3330086
			
Betriebsspannung DC	5 kVDC		
Prüfspannung DC	7,5 kVDC		
Anzahl Einzeladern	2	4	6
Kabelaufbau	2 Einzeladern verseilt	4 Einzeladern verseilt	6 Einzeladern verseilt
Leiter			
AWG	AWG 26		
Litzen	7 x 0,16 mm		
Leiterquerschnitt	0,14 mm ²		
Leiterdurchmesser	0,42 mm		
Leitermaterial	Kupfer, verzinkt		
Dielektrikum			
Durchmesser	1,6 mm (± 0,1 mm)		
Material	FEP		
Codierung	grau, schwarz	grau, schwarz, blau, grün	grau, schwarz, blau, grün, gelb, braun
Schirm	JA		
Überdeckung	ca. 85 %		
Material	Kupfer, verzinkt		
Mantel			
Durchmesser	6,2 mm (± 0,3 mm)	6,9 mm (± 0,3 mm)	7,9 mm (± 0,3 mm)
Material	Silikon		
Farbe	rot		
Temperaturbereich	-30° C bis +180° C		
Für Steckertypen	MCS205	MCS405	MCS605